

الفصل الثاني نظام التشغيل (WINDOWS)

سطح المكتب Desktop

نقطة البداية بعد تسجيل الدخول إلى Windows هي سطح المكتب. يحتوي سطح مكتب Windows 10 على صورة أو خلفية ملونة تملأ شاشتك؛ يستضيف أيقونات لأدوات النظام مثل سلة المحذوفات؛ قد تحتوي على اختصارات التطبيقات والمجلدات والملفات المخزنة عليها؛ ويحتوي على شريط مهام الذي يوفر الوصول إلى محتوى الكمبيوتر ووظائفه.



يتم تكوين صورة خلفية سطح المكتب الأولية كجزء من تثبيت Windows. الأيقونة الوحيدة التي يتم عرضها بشكل افتراضي مع التثبيت هي سلة المحذوفات، وهو مجلد تخزين مؤقت للملفات المحذوفة. توجد "سلة المحذوفات" مبدئيًا في الزاوية العلوية اليسرى من سطح المكتب (ولكن يمكن تحريكها بواسطة)، وقد تظهر فارغة أو ممتلئة، اعتمادًا على ما إذا كنت قد حذفتم الملفات أم لا.

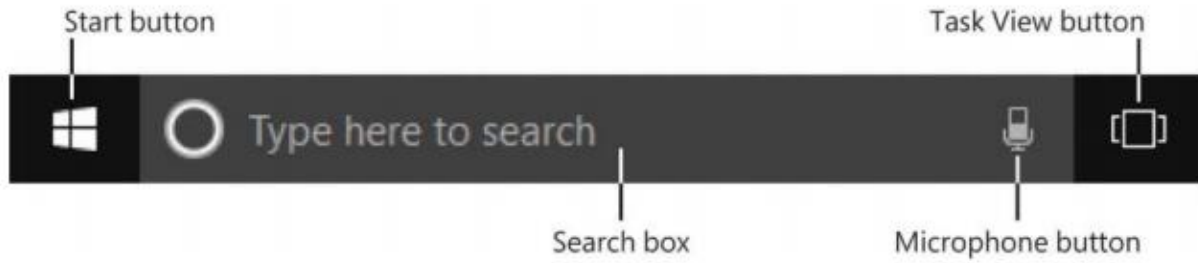
قد تضع التطبيقات التي تثبتها لاحقًا (أو تعرض وضع) اختصارات على سطح المكتب لتوفير طريقة سريعة لبدء تشغيلها. يمكنك أيضًا وضع اختصارات التطبيقات على سطح المكتب بنفسك.

شريط المهام Taskbar

الشريط الموجود أسفل سطح المكتب هو شريط مهام Windows. يوفر شريط المهام إمكانية الوصول إلى جميع التطبيقات والملفات والإعدادات والمعلومات الموجودة على الكمبيوتر.



بشكل افتراضي، يتم عرض شريط المهام في الجزء السفلي من الشاشة. يمكنك نقله إلى أعلى أو أحد الجوانب، أو إخفائه لتقديمه مساحة شاشة إضافية.

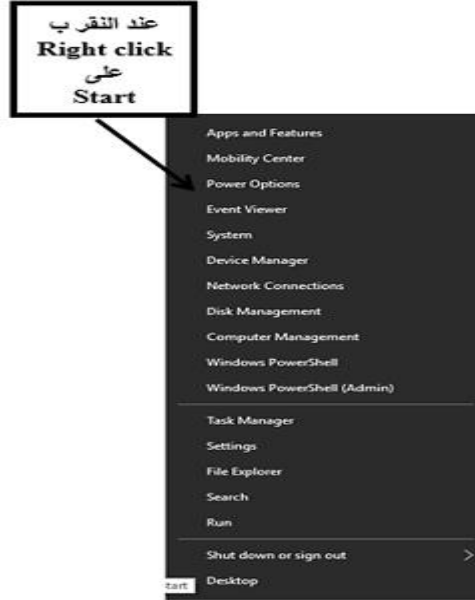


يقع الزر "ابدأ" ومربع البحث وزر "عرض المهام" في الطرف الأيسر من شريط المهام. كل من هؤلاء له وظيفة مهمة:

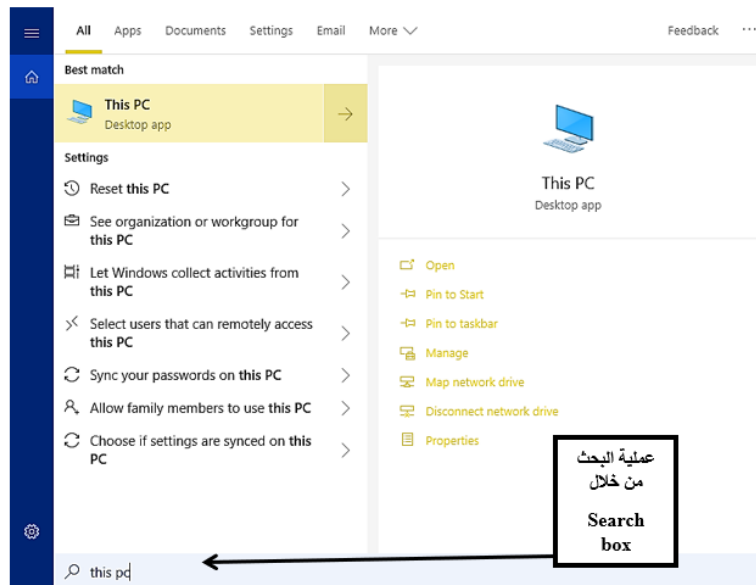
يؤدي اختيار الزر Start "ابدأ" إلى عرض قائمة Start، وهي الموقع الأساسي الذي يمكنك من خلاله الوصول إلى التطبيقات والإعدادات. كذلك يمكننا استخدام الامر Power والذي يمكننا من اطفاء الحاسبة عن طريق الامر Shutdown او عمل اعادة تشغيل Restart, او حتى استخدام الامر Sleep والذي يقلل الطاقة المستهلكة حيث يقوم باطفاء اغلب اجهزة الحاسوب.



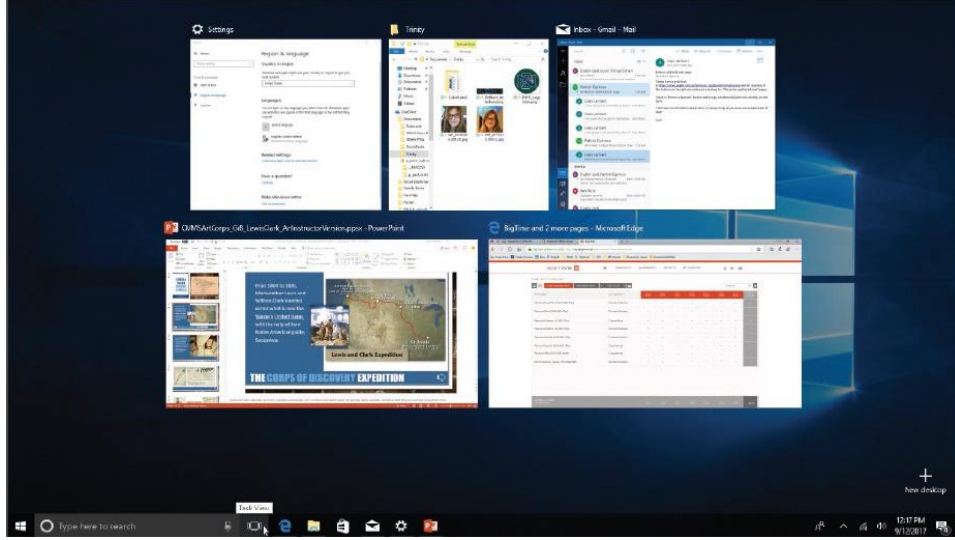
يؤدي النقر بزر الماوس الأيمن فوق الزر "ابدأ" إلى عرض قائمة الارتباط السريع ، وهي أسرع طريق لك للوصول إلى العديد من أدوات إدارة الكمبيوتر المستخدمة بشكل متكرر.



يعرض إدخال مصطلح في مربع البحث التطبيقات والملفات والإعدادات ذات الصلة المخزنة على جهاز الكمبيوتر الخاص بك، وعندما يكون لديك اتصال إنترنت نشط ، فإن المعلومات ذات الصلة عبر الإنترنت.

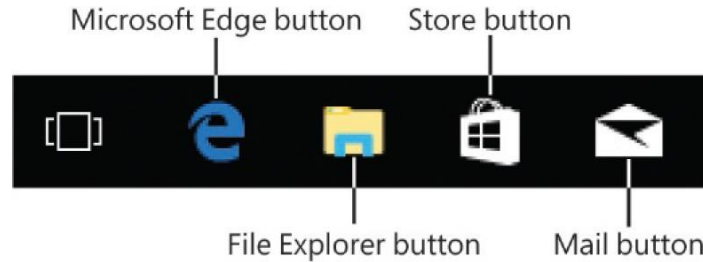


يؤدي اختيار زر Task View (عرض المهام) إلى عرض Task View (جديد في Windows 10) ، وهو عرض مصغر لجميع النوافذ المفتوحة والتطبيقات قيد التشغيل على سطح المكتب.



من عرض المهام Task View ، يمكنك التبديل بسهولة بين التطبيقات والنوافذ أو إغلاقها. يمكنك أيضًا إنشاء أسطح مكتب افتراضية. عند إنشاء سطح مكتب افتراضي واحد أو أكثر، يمكنك تنظيم نوافذ التطبيقات والملفات والمجلدات قيد التشغيل عبرها.

يمكن أن تعرض المنطقة الوسطى من شريط المهام، على يمين زر عرض المهام، أزرار الاختصارات وأشرطة الأدوات. في التثبيت الافتراضي لنظام التشغيل Windows 10، يتم تثبيت الاختصارات إلى مستعرض الويب Microsoft Edge و File Explorer وتطبيق المتجر وتطبيق البريد هنا. يمكنك بسهولة نقل هذه العناصر أو حذفها وتثبيت العناصر الإضافية التي تريد الوصول السريع إليها.



الطرف الأيمن من شريط المهام هو منطقة الإشعارات. تمثل الأيقونات المعروضة هنا التطبيقات التي يتم تشغيلها على جهاز الكمبيوتر الخاص بك والتي قد تحتاج إلى إعلامك بالأحداث أو حالة النظام. يمكنك اختيار

التطبيقات التي تظهر في منطقة الإعلام، وتعيينها إما للعرض دائماً أو لعرض تنبيه في حالة حدوث شيء ما. يمكنك أيضاً تحديد أيقونات منطقة الإعلام أو النقر فوقها بزر الماوس الأيمن للتفاعل مع التطبيقات الأساسية بطرق مختلفة.



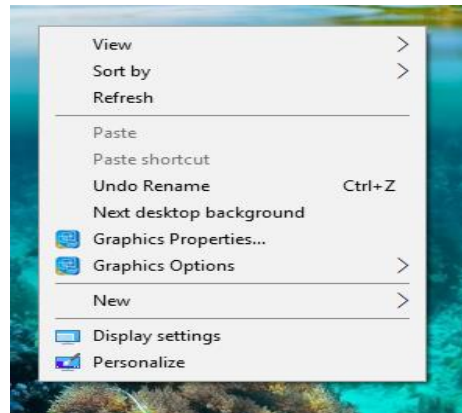
ستعرض بعض التطبيقات التي تقوم بتثبيتها على جهاز الكمبيوتر الخاص بك ، مثل Microsoft OneDrive و Outlook و OneNote و Teams ، أيقونات في منطقة الإشعارات.

يوفر الوقت والتاريخ المعروفان على شريط المهام أيضاً إمكانية الوصول لتهيئة إعدادات الوقت والتاريخ على جهاز الكمبيوتر الخاص بك.

الشريط الضيق الموجود في أقصى الطرف الأيمن من شريط المهام هو زر إظهار سطح المكتب ، والذي يمكنك استخدامه لاختفاء جميع النوافذ المفتوحة (وبالتالي عرض سطح المكتب).

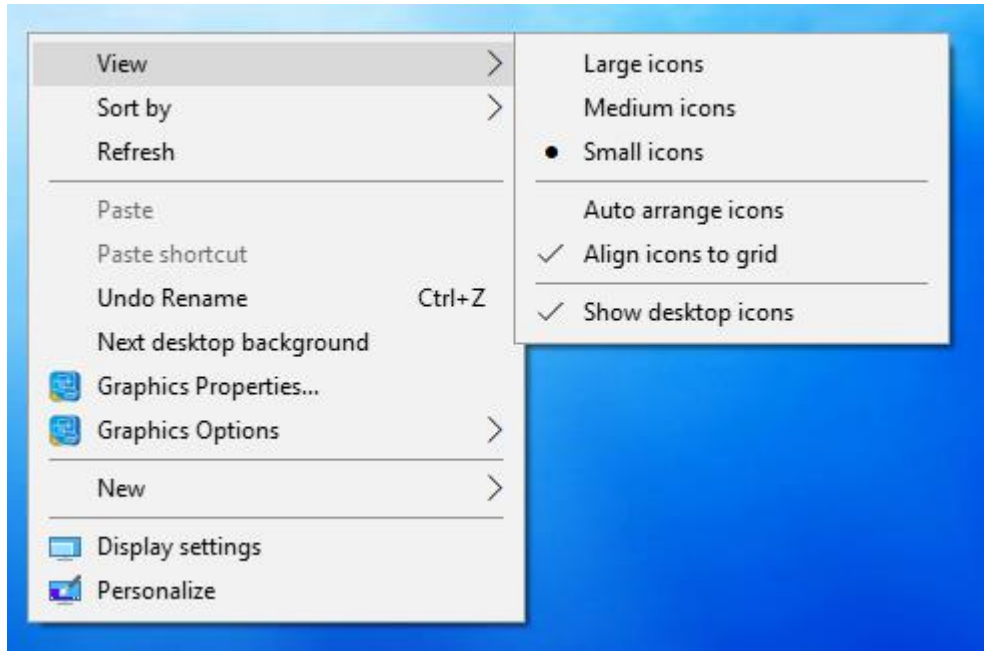
إختيارات سطح المكتب

عند وضع مؤشر الماوس في أي مكان من الصورة على سطح المكتب وعمل نقرة يمين، ستظهر قائمة اختيارات سطح المكتب:



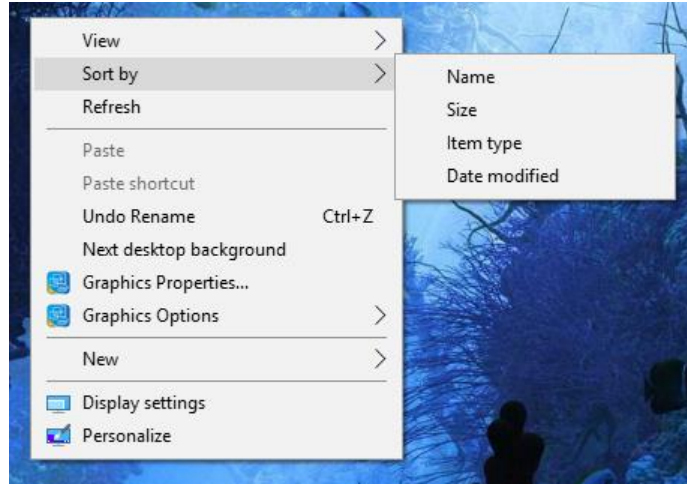
سندرس منها ما يلي:

1- View: هي طريقة عرض الايقونات ومنها يمكن اختيار حجم الايقونات على سطح المكتب اما بشكل كبير (Large icons) او بشكل متوسط (medium icons) او بشكل صغير (small icons)، هذا بالنسبة للقسم الاول اما القسم الثاني فيتضمن الامرين الترتيب التلقائي للايقونات (arrange icons) و ترتيب الايقونات على الشبكة الوهمية (Align icons to grid). القسم الثالث والآخر يتضمن الامر اظهار ايقونات سطح المكتب (Show desktop icons)



- Auto arrange icons: عند تفعيل هذا الامر فان نظام التشغيل يقوم بترتيب ايقونات سطح المكتب بصورة تلقائية وبترتيب معين حينها لا يستطيع المستخدم التحكم بمواقع هذه الايقونات.
- Align icons to grid: المقصود بهذا الامر هو ترتيب الايقونات على نقاط وهمية او شبكة وهمية (غير مرئية) على سطح المكتب.
- Show desktop icons: يستخدم هذا الامر لاطهار او اخفاء ايقونات سطح المكتب.

2- Sort by: تستخدم لترتيب الايقونات حسب معيار معين كالآتي:



❖ **Name**: الترتيب حسب الاسم.

❖ **Size**: الترتيب حسب الحجم.

❖ **Item type**: الترتيب حسب النوع.

❖ **Date modified**: الترتيب حسب تاريخ التحديث.

3- Refresh: سطح المكتب ليس سوى مجلد في نظام التشغيل Windows. تمت برمجته للتحديث التلقائي عندما تتغير محتوياته. عندما تتغير محتويات المجلد، سيتم تحديثه تلقائيًا. ولكن في بعض الأحيان، قد تجد أن سطح المكتب أو المجلد لا يتم تحديثهما تلقائيًا ، وبالتالي، يمكننا استخدام التحديث للقيام بذلك.

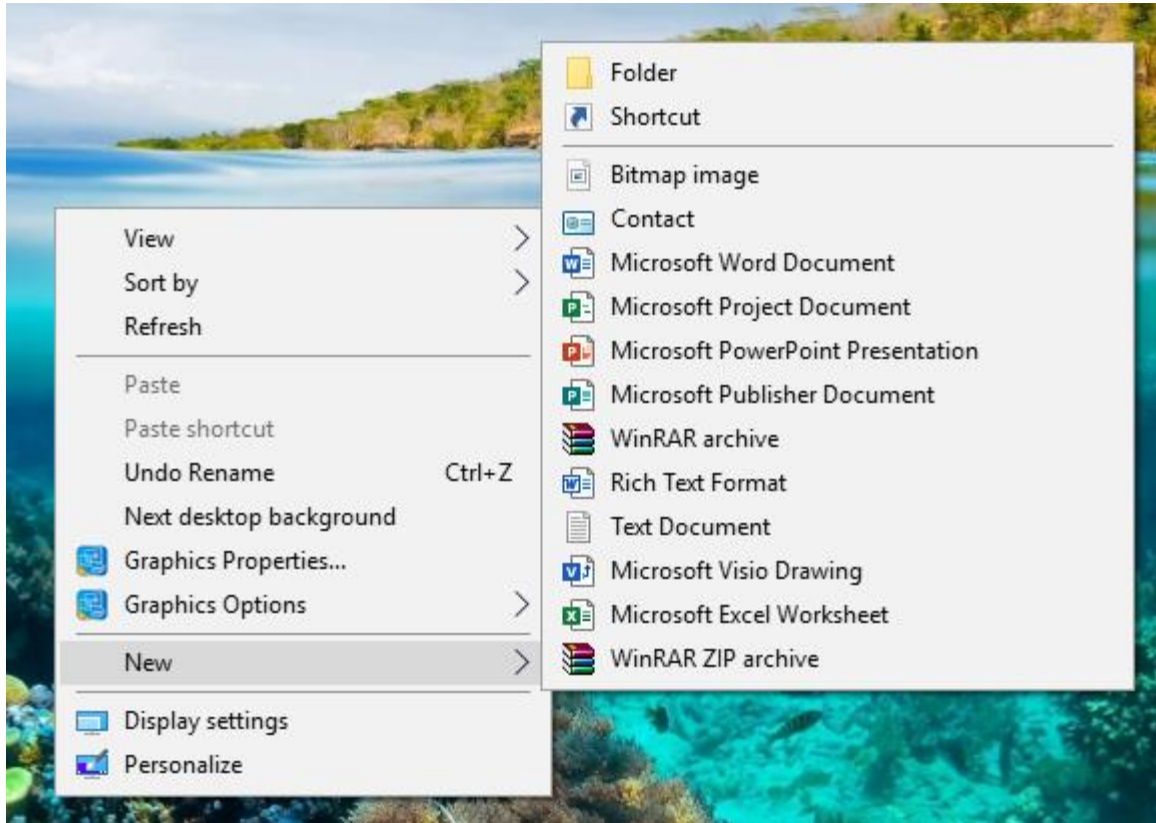
4- Next desktop background: لتغيير الصورة التي تمثل خلفية سطح المكتب، ويكون هذا الخيار مفعل في حالة تعيين اكثر من صورة كخلفية لسطح المكتب.

5- New: تستخدم لخلق مكونات جديدة ويحتوي على عدة خيارات منها:

❖ **Folder**: تستخدم لخلق سجل جديد.

❖ **Shortcut**: تستخدم لعمل مختصر الى ملف – مجلد – برنامج.

❖ التوضيح العملي



-6 **Display settings**: تستخدم لتعديل الاعدادات الخاصة بالعرض, على سبيل المثال:

a. Screen Resolution: لتغيير دقة العرض.

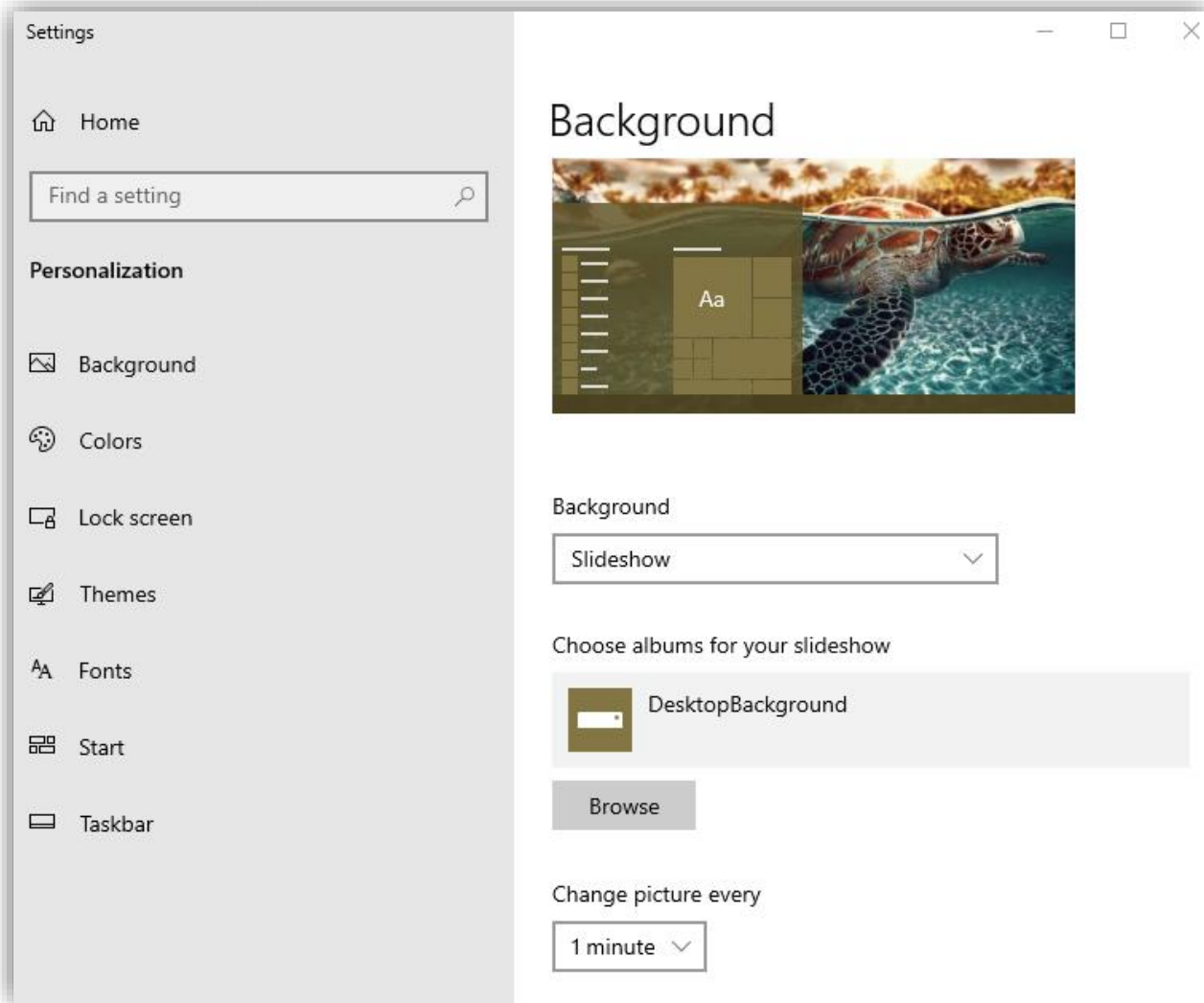
b. Change the size of text, apps, and other items: يستخدم لتعديل حجم مايعرض على

الشاشة كالنصوص والايقونات وغيرها.

-7 **Personalize**: منها يتمكن المستخدم من تغيير الاعدادات الخاصة بالسماط وخلفية سطح المكتب

والخطوط والالوان بالاضافة الى بعض الاعدادات الاخرى. بعد الضغط على Personalize تظهر

صفحة الاعدادات كما في الشكل:



والتي تتضمن الاتي:

- ❖ **Background:** للتحكم بإعدادات خلفية سطح المكتب
- ❖ **Colors:** للتحكم بالوان النظام
- ❖ **Lock screen:** للتحكم بإعدادات شاشة الترحيب او الدخول
- ❖ **Theme:** للتحكم بإعدادات السمات المميزة للنظام
- ❖ **Font:** للتحكم بالخطوط وانواعها
- ❖ **Start:** للتحكم بالاعدادات الخاصة بما يظهر عند الضغط على Start
- ❖ **Taskbar:** للتحكم بالاعدادات الخاصة بشريط المهام

عند اختيار Background سيظهر لنا التالي:

Background



Background

Picture



Choose your picture



Browse

Choose a fit

Fill



Background: باستخدام Drop-down Box تحت background يمكنك اختيار إحدى الصور التي يقدمها نظام التشغيل، أو لون، أو عرض شرائح لما يوجد داخل مجلد الصور الخاص بك. عند اختيار picture فإن النظام يسمح لنا باختيار اما صورة من الصور المرفقة بالنظام او صورة مخزونة في الجهاز.

انقر فوق browse ليستجيب النظام بالانتقال إلى جهازك والسماح لك باختيار صورة. عند اختيار Slideshow كخلفية تظهر النافذة المبينة بالصفحة المقبلة.

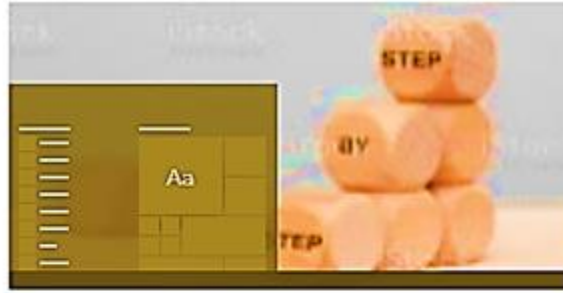
Change picture every: يستخدم لتحديد الفترة الزمنية لبقاء كل صورة من الصور المختارة كخلفية للشاشة

Shuffle: يمكن تفعيل الامر Shuffle والذي يعمل اذا تم اختيار مجموعة من الصور كخلفية للشاشة وعندها يعمل النظام على عرض هذه الصور بصورة عشوائية.

Allow slideshow when on battery power: يستخدم لجعل عملية تبديل الخلفية حتى في حالة كون البطارية هي المصدر المزود للقدرة.

Choose a fit: يستخدم لضبط قياسات الصورة المستخدمة كخلفية للشاشة وفيها عدة خيارات يمكن للمستخدم اختيار اي منها.

Background



Background

Slideshow

Choose albums for your slideshow

Backgrounds

Browse

Change picture every

1 minute

Shuffle

On

Allow slideshow when on battery power

Off

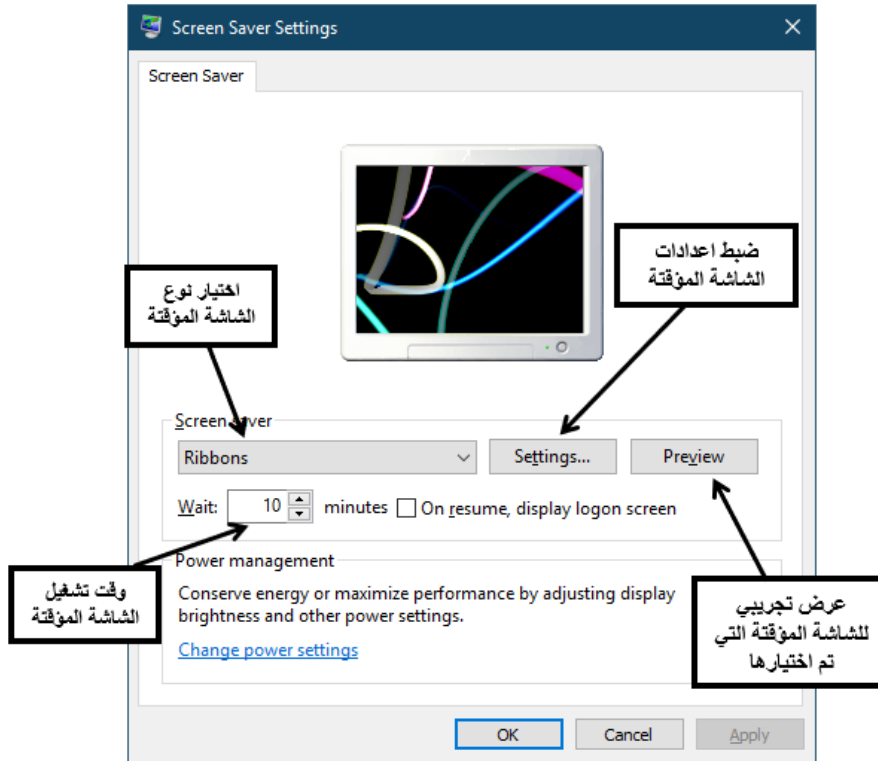
Choose a fit

Fill

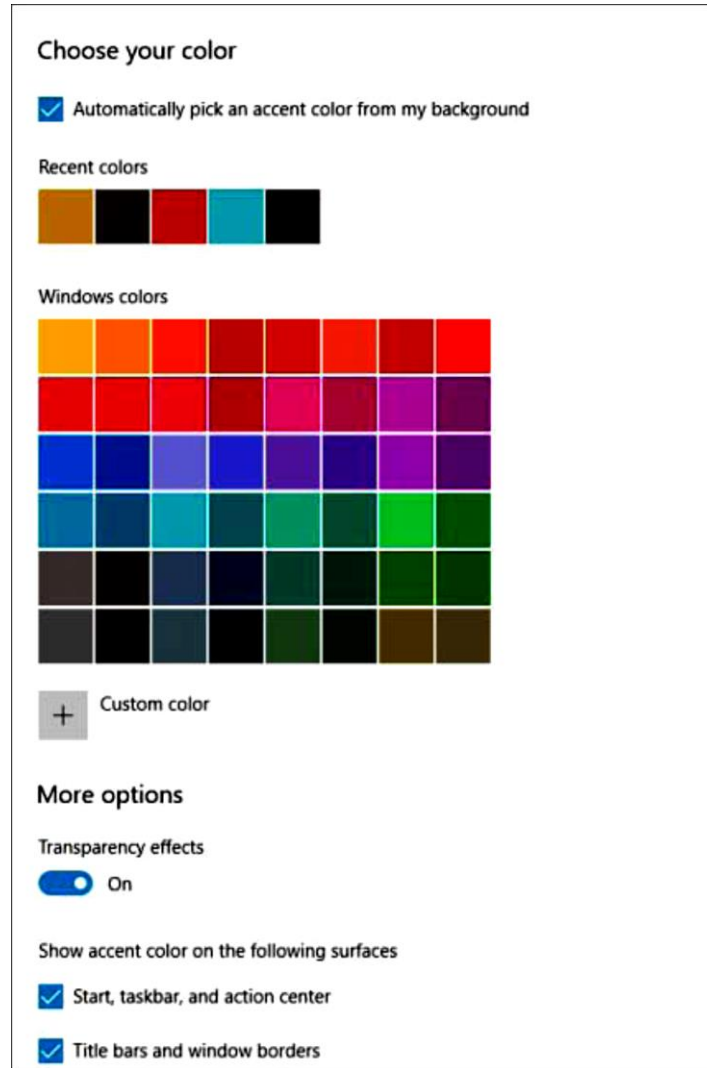
Screen saver: شاشة التوقف هي برنامج يقوم بملئ الشاشة بصور أو أنماط متحركة عندما يكون الحاسوب خاملاً لفترة طويلة. كان الغرض الأصلي من شاشات التوقف هو منع احتراق الفوسفور في شاشات (CRT) cathode ray tubes. على الرغم من أن الشاشات الحديثة ليست عرضة لهذه المشكلة، إلا أن شاشات التوقف لا تزال تستخدم لأغراض أخرى. غالباً ما يتم إعداد شاشات التوقف لتقديم نوع من الحماية، من خلال طلب كلمة مرور لإعادة الوصول إلى الجهاز.

كيفية إعداد شاشات التوقف على Windows 10

1. أفتح الإعدادات Settings.
 2. انقر فوق التخصيص Personalization.
 3. انقر فوق قفل الشاشة Lock screen.
 4. انقر فوق ارتباط إعدادات شاشة التوقف Screen saver settings.
 5. ضمن "شاشة التوقف" ، استخدم القائمة المنسدلة، وحدد شاشة التوقف التي تريد استخدامها.
- بعد تحديد الإعدادات المطلوبة انقر Apply ثم OK



Colors: في Windows 10 ، يمكنك اختيار لون مميز على مستوى النظام من لوحة مكونة من 48 لوناً (بالإضافة إلى لون إضافي من صنعك إذا نقرت على لون مخصص) ، أو يمكنك السماح لـ Windows باختيار لون يطابق خلفية سطح المكتب الخاص بك.



Automatically Pick an Accent Color from my background

يعد الخيار انتقاء لون تلقائياً من الخلفية هو الخيار الأفضل إذا قمت بتكوين عرض شرائح لخلفية سطح المكتب. مع تشغيل هذا الإعداد ، يتغير لون التمييز في كل مرة تتغير فيها صورة الخلفية.

Show accent color on the following surfaces

من هنا يمكننا اختيار ظهور اللون المحدد على كل من:

- Start, taskbar, and action center

Title bars and windows borders •

Theme

عند اختيار Theme ستظهر لنا النافذة التالية والخاصة بتشكيل السمة المميزة للنظام والتي تتضمن كل من:

- Background
- Color
- Sounds
- Mouse cursor





حيث يمكننا من خلالها التحكم بخلفية سطح المكتب والالوان والاصوات المرافقة لعمليات محددة داخل النظام وكذلك شكل المؤشر.

Themes

Current theme: mountain



Use custom theme

-  Background
Slideshow (20 images)
-  Color
Automatic
-  Sounds
Windows Default
-  Mouse cursor
Windows Aero

Get more personality in Windows
Download free themes from the
Microsoft Store that combine
wallpapers, sounds, and colors
[Get more themes in the Store](#)

Related Settings
[Desktop icon settings](#)
[High contrast settings](#)
[Sync your settings](#)

Apply a theme

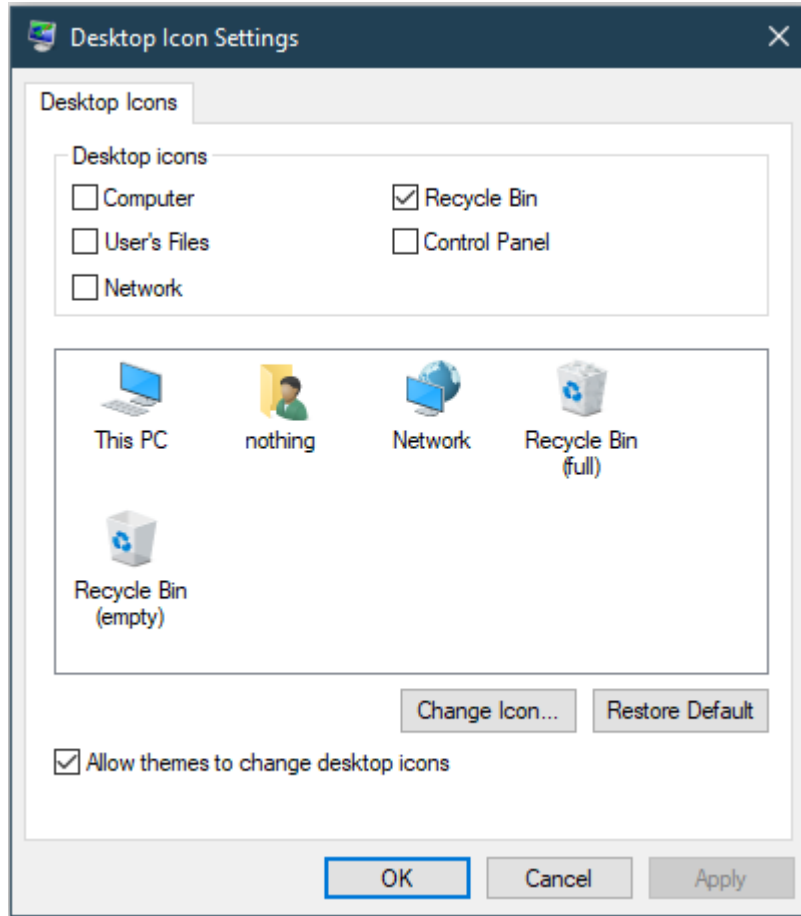
 Get more themes in Microsoft Store



Desktop icon settings

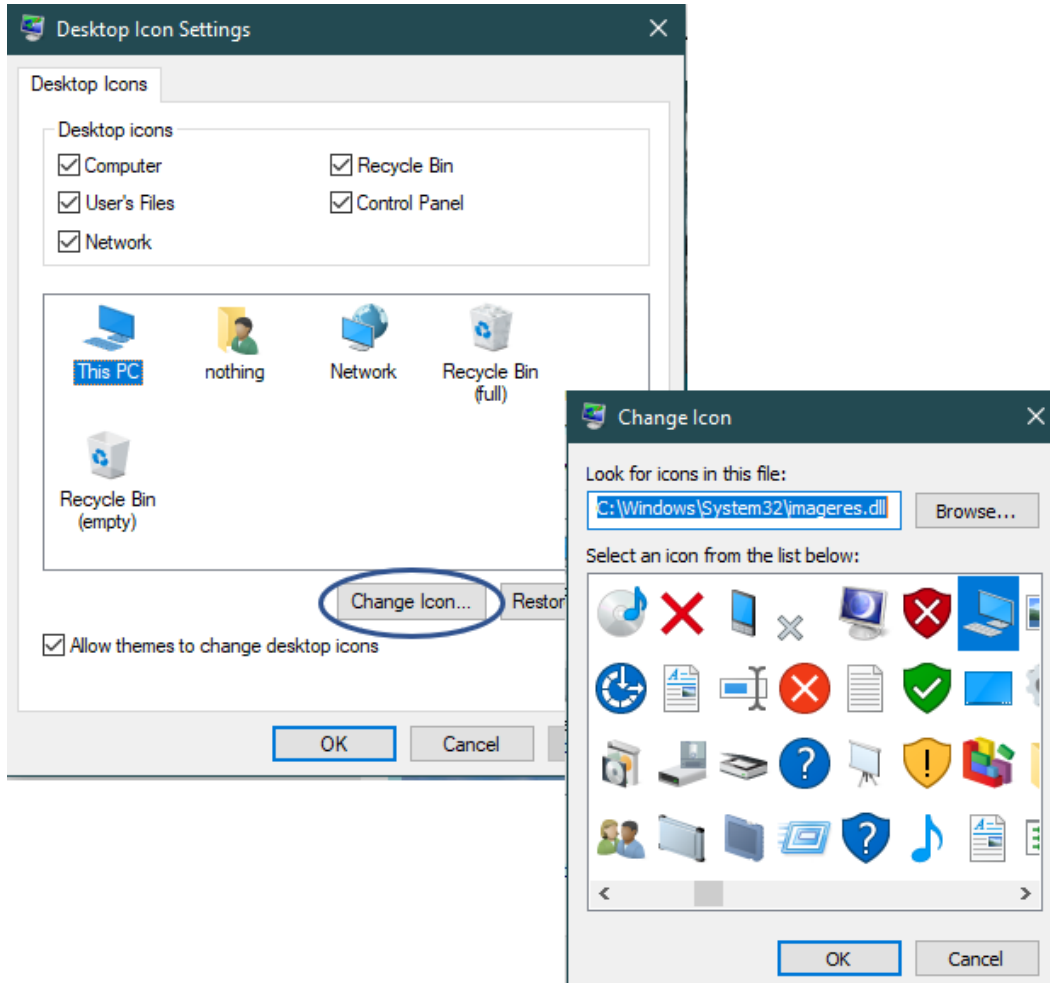
عند تنصيب النظام (Windows 10) فان الايقونة الوحيدة التي تظهر على سطح المكتب هي Recycle Bin. لاضافة الايقونات الاخرى مثل This PC نختار Desktop icon settings والتي نجدها ضمن نافذة Theme كما في الشكل السابق, فتظهر النافذة التالية والتي من خلالها يمكننا اضافة ايقونات اخرى الى سطح المكتب والتي تتضمن:

- This PC
- User's Files
- Network
- Control Panel
- Recycle Bin (تكون مفعلة عند تنصيب النظام)

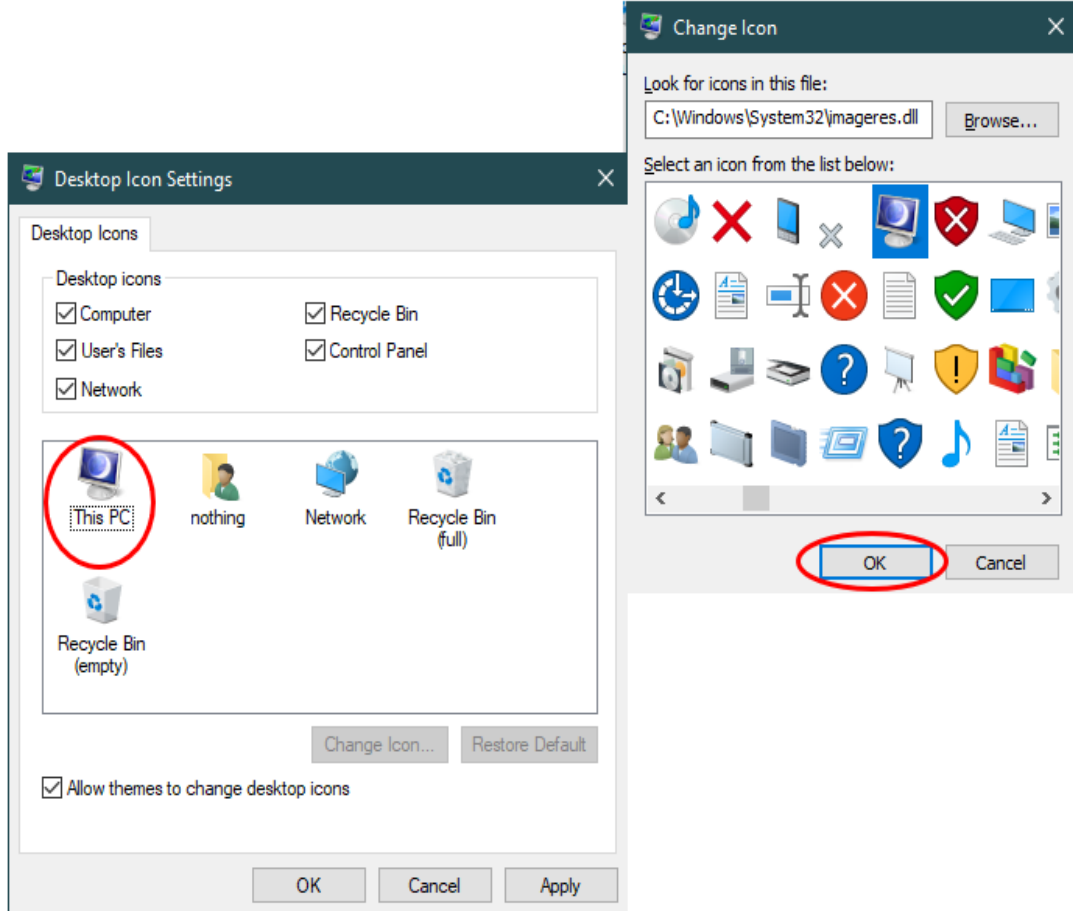


كما يمكننا تغيير شكل الايقونات الخاصة لكل ماذكر سابقا عن طريق اختيار Change Icon بعد اختيار الايقونة المراد تغييرها , ثم نختار شكل الايقونة الجديدة لتحل محل الشكل السابق.
كما يمكننا كذلك استعادة اشكال الايقونات الافتراضية بالضغط على Restore Default بعد اختيار الايقونة المراد استعادة شكلها الافتراضي.

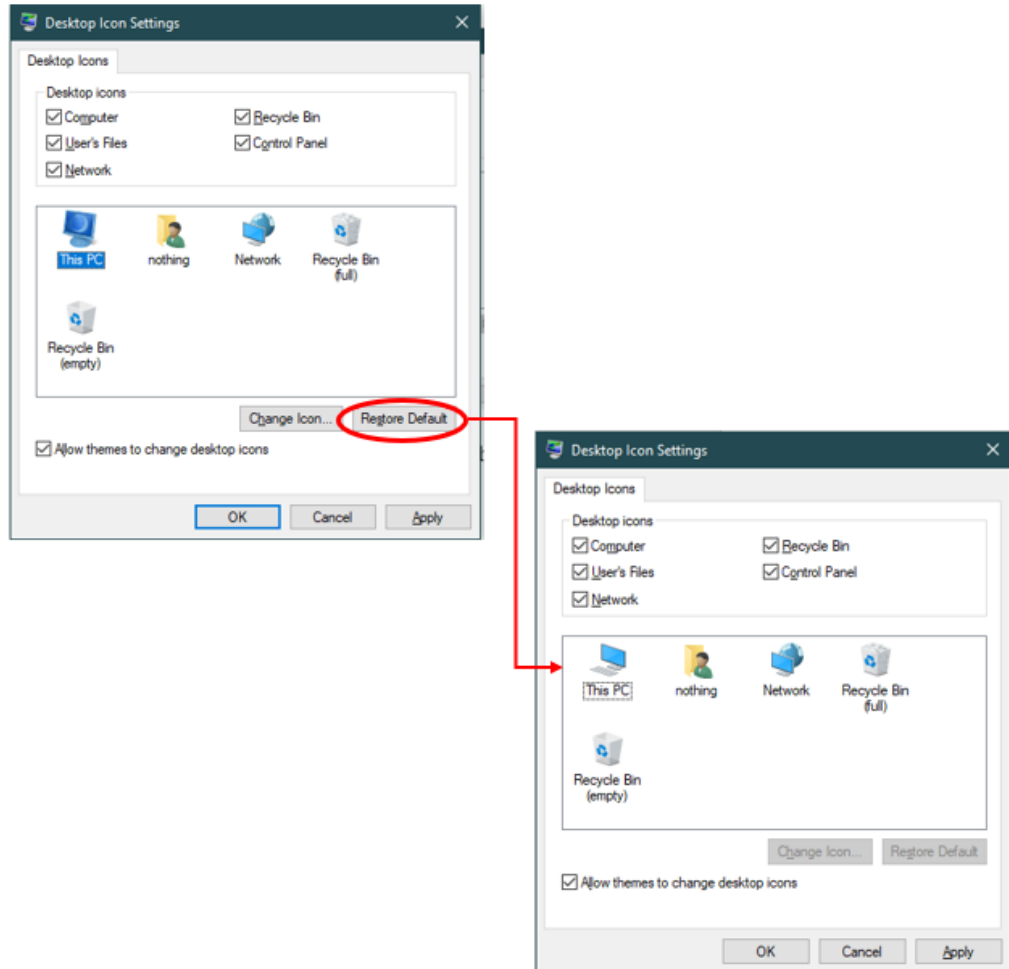
كمثال على هذه العملية، لنفترض اننا نريد تغيير شكل ايقونة This PC , فنكون اول خطوة هي اختيار This PC ثم نضغط على Change Icon كما في الشكل.



عندما تظهر النافذة الخاصة بانواع الايقونات, يمكننا اختيار اي واحدة منها لتحل محل شكل الايقونة القديم بالنسبة ل This PC وكما مبين بالشكل.

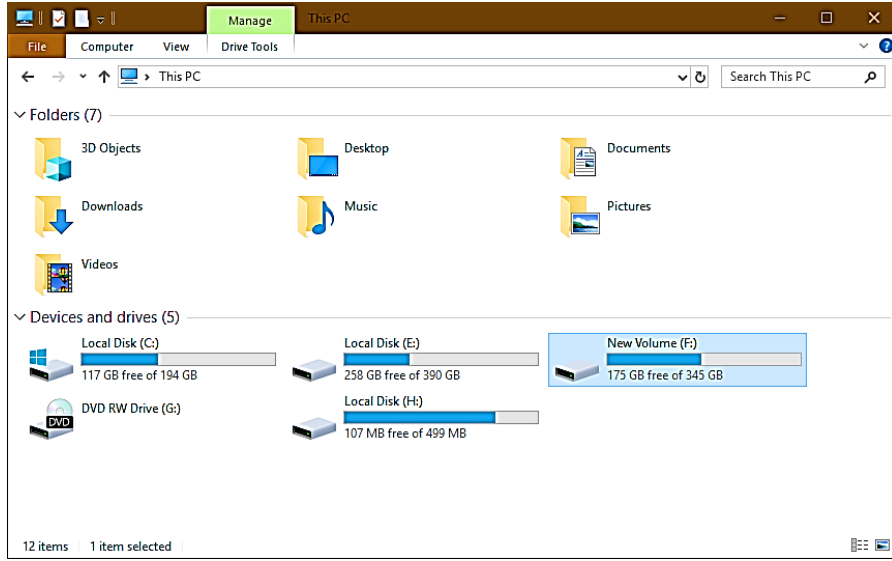


اما اذا اردنا استعادة الشكل الافتراضي لايقونة This PC فما علينا سوى اختيار ايقونة This PC ثم الضغط على Restore Default, كما مبين في الشكل.



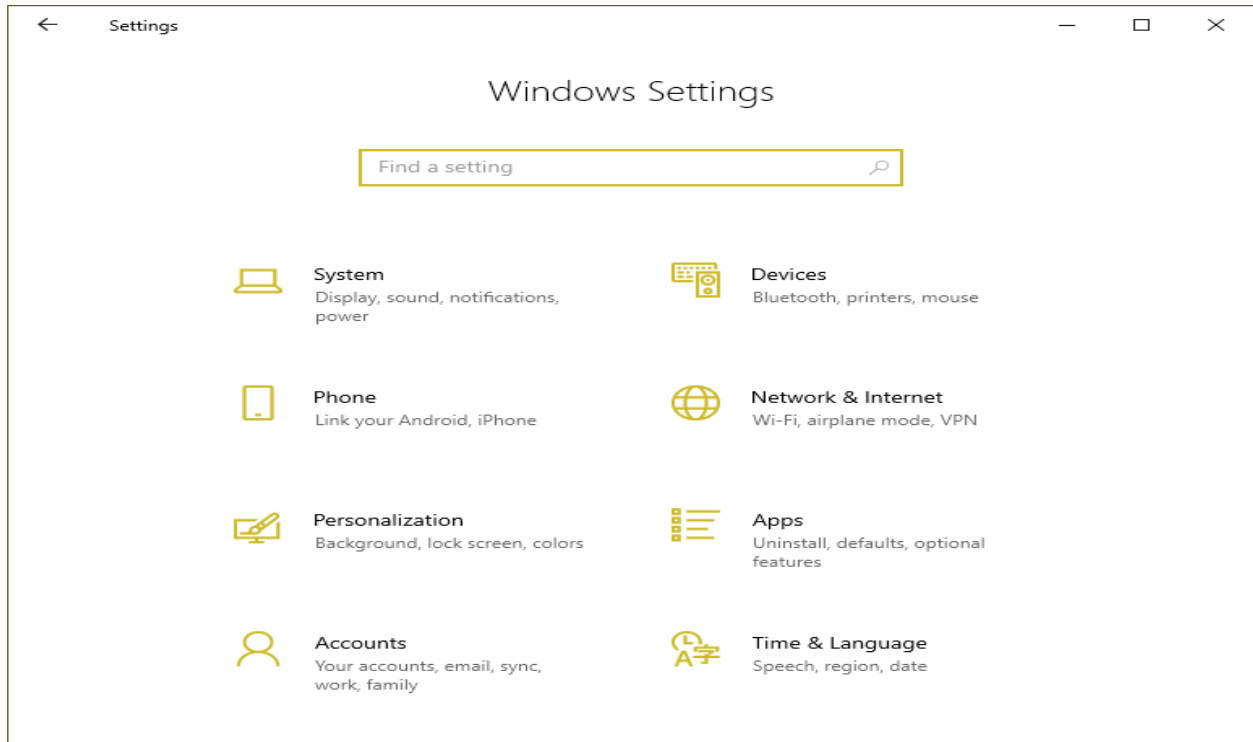
اقسام القرص الصلب:

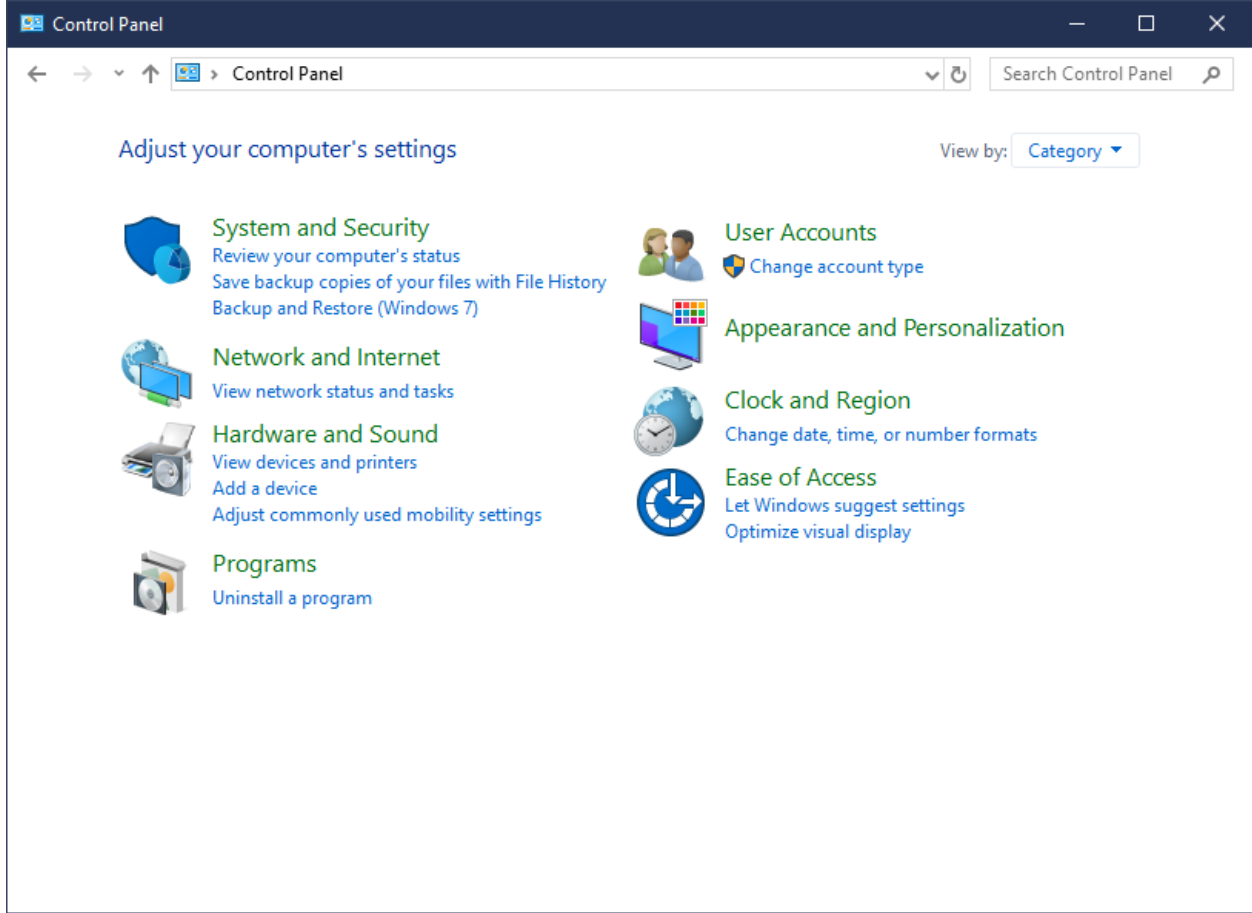
عند النقر نقرة مزدوجة على ايقونة الحاسبة **This PC** الموجودة على سطح المكتب ستظهر أقسام القرص الصلب Partitions وهي (C:, D:, E:, F:) بالإضافة الى قسم محرك الاقراص المضغوطة CD Drive.



Control panel and system setting

أول شيء يجب أن نعرفه عن هاتين القائمتين هو أن الإعدادات (System setting) هي أداة الانتقال لمعظم خيارات تخصيص Windows الشائعة ، بينما نلجأ الى لوحة التحكم (Control panel) بشكل عام للإجراءات والإعدادات الأكثر تعقيداً.

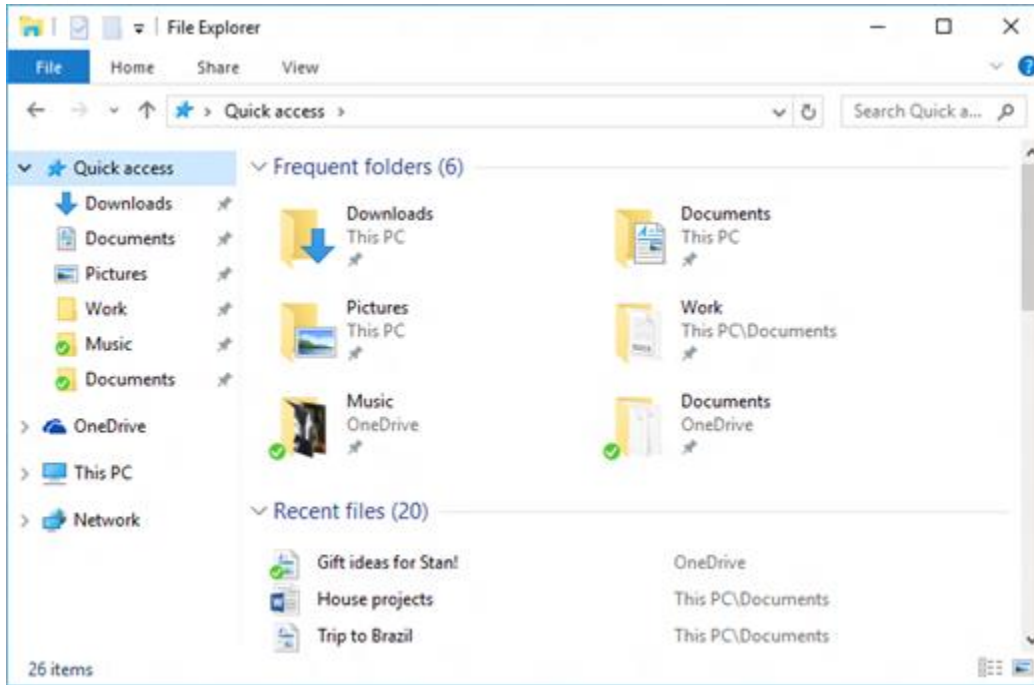




File Explorer

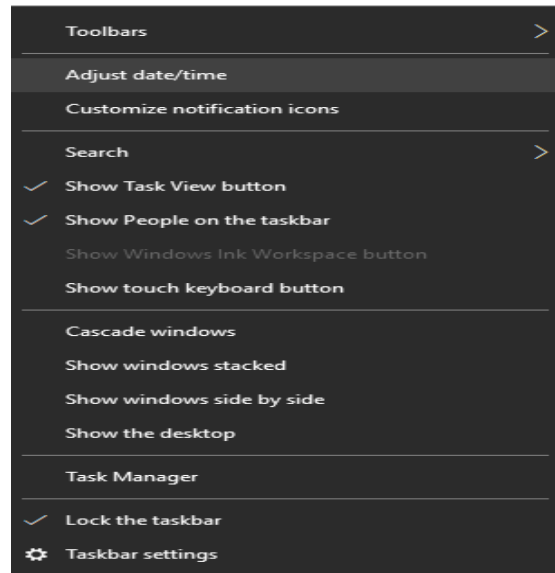
المعروف سابقاً باسم Windows Explorer، هو تطبيق مدير ملفات مضمن مع نظام التشغيل Windows 10. يوفر واجهة رسومية للوصول إلى أنظمة الملفات. وهو أيضاً أحد مكونات نظام التشغيل الذي يقدم العديد من عناصر واجهة المستخدم على الشاشة.

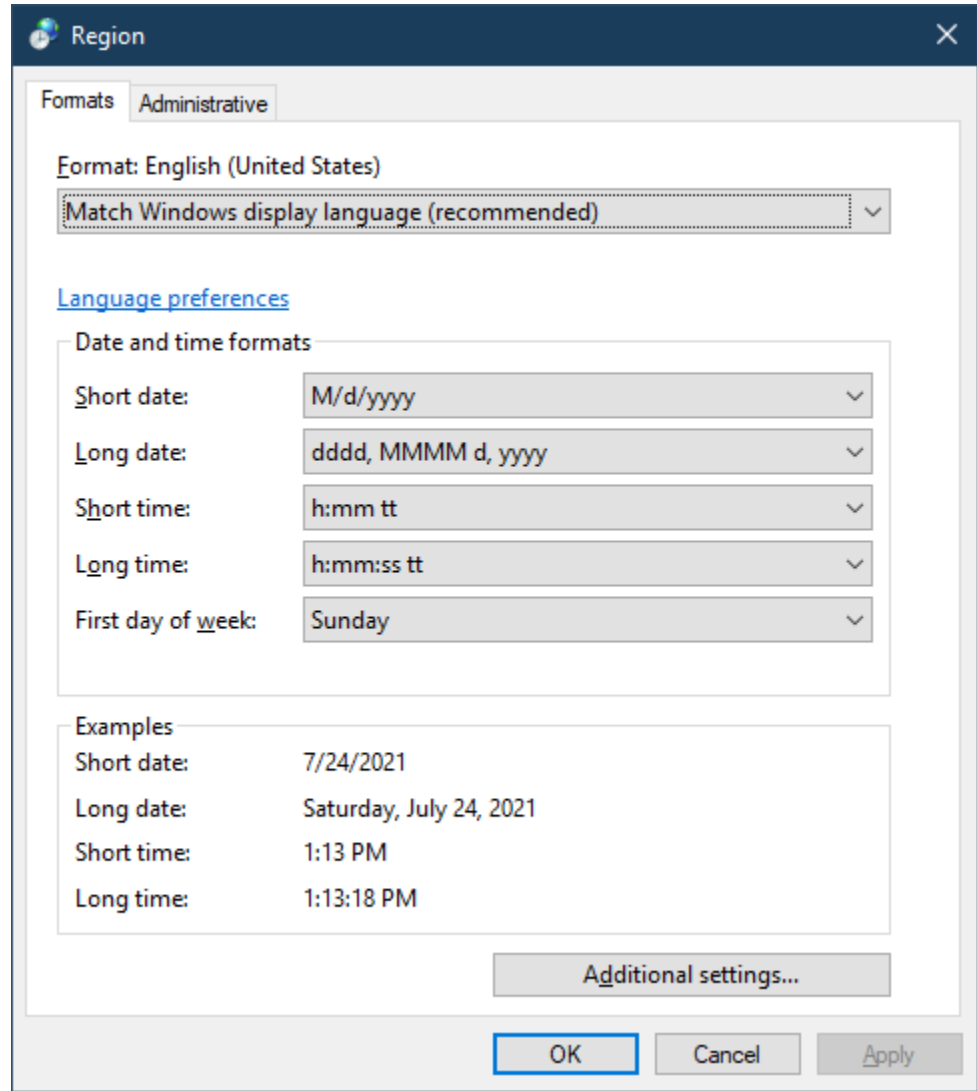
لفتح File Explorer، انقر فوق أيقونة File Explorer الموجودة في شريط المهام. كذلك يمكنك فتح File Explorer عن طريق النقر فوق الزر Start (أبدأ) ثم النقر فوق File Explorer. **توضيح عملي**



يتضمن نظام التشغيل Windows العديد من الفعاليات وسنوضح في دناه الخيارات الأكثر استخداما:

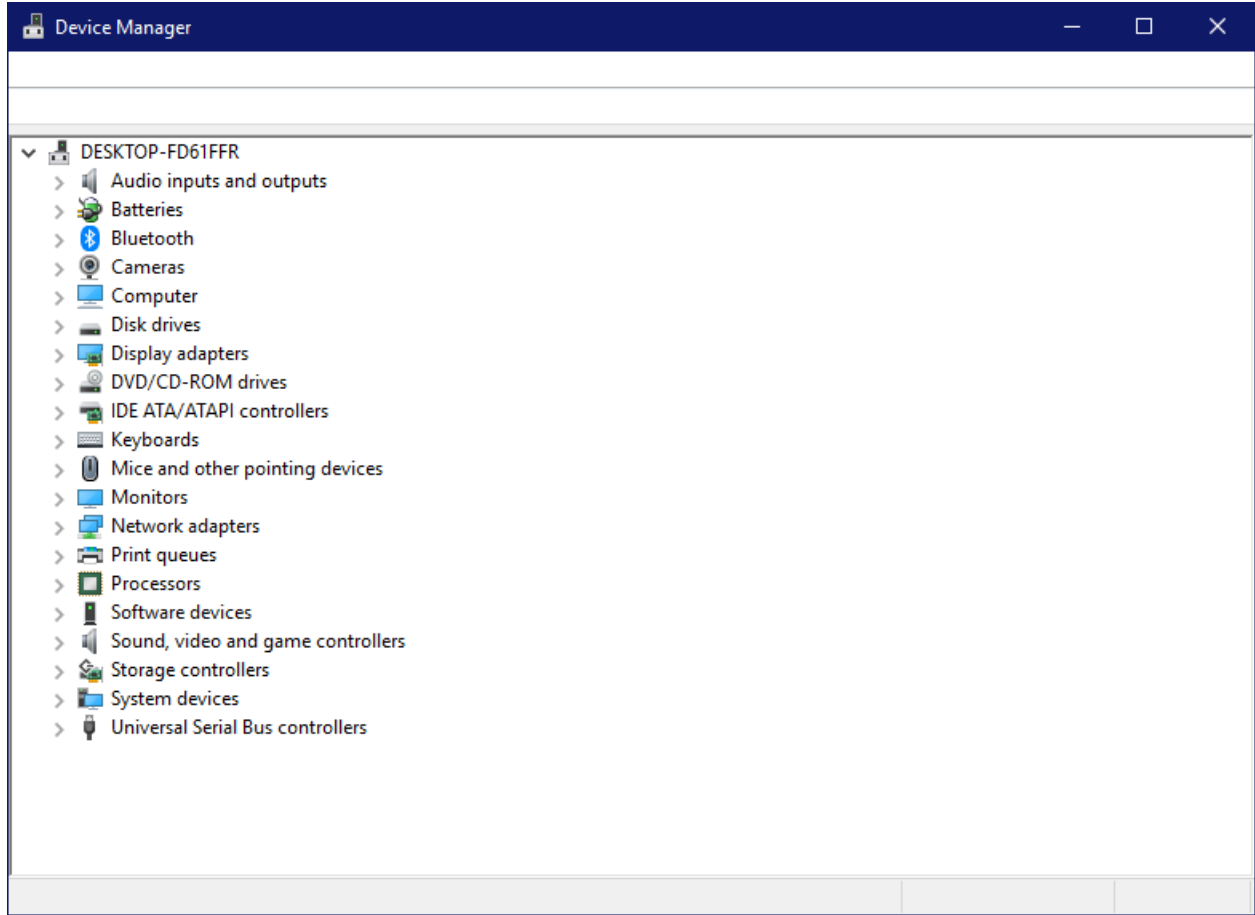
- **Date and Time (التاريخ والوقت):** تستخدم لتغيير التاريخ والوقت. انقر على الايقونة Date and Time الموجودة على يمين شريط المهام (Taskbar) ستظهر النافذة التالية، بعد ذلك نختار Adjust date/time.



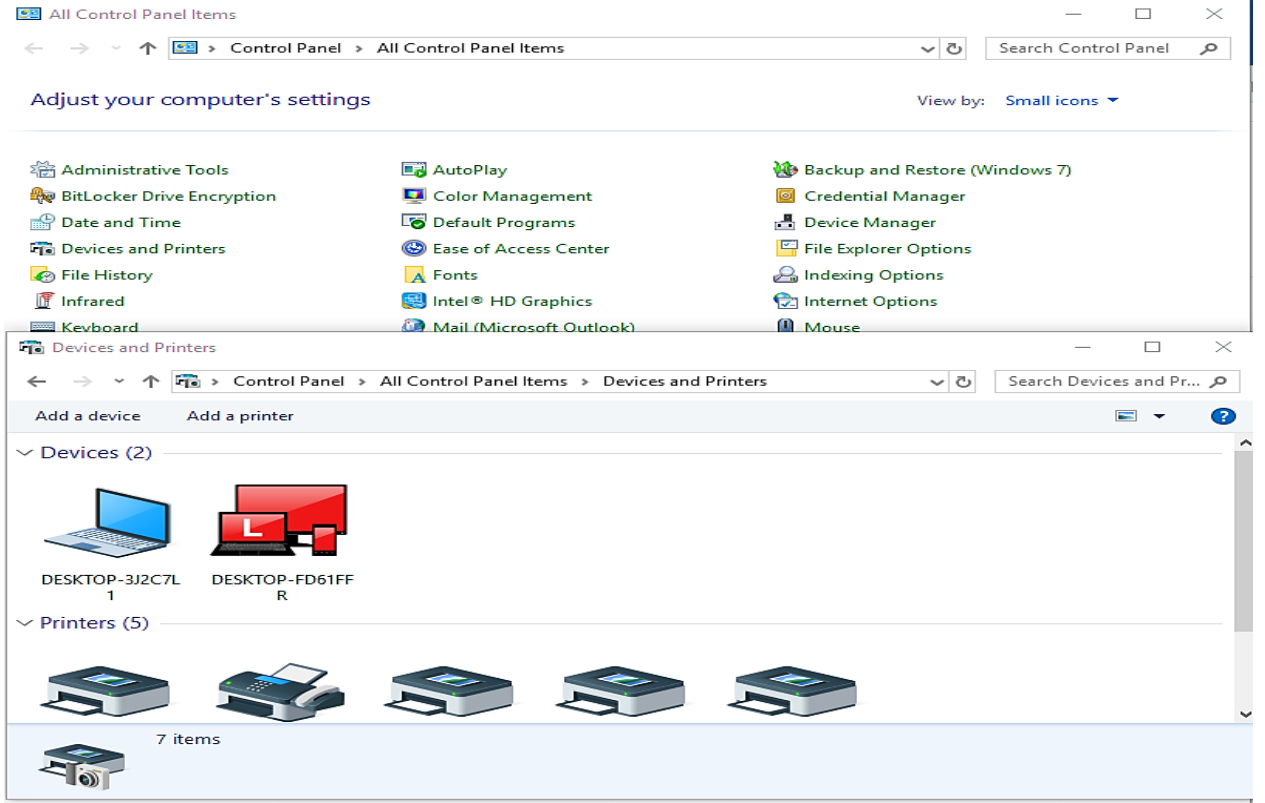


نختار قائمة formats ثم نختار من Date and Time Formats التاريخ إما تاريخ قصير (M/d/yyyy) أو تاريخ طويل (dddd;mmmm.dd,yyyy) أو نختار وقت قصير (h:mm tt) أو وقت طويل (h:mm:ss) (tt) ونحدد اول يوم في الاسبوع (Sunday) كما في الشكل أعلاه.

- **Device Manager (مدير الاجهزة):** يستخدم هذا الخيار لمعاينة حالة تعريف كل مكونات واجهزة الحاسبة وملحقاتها حيث يظهر علامة إستفهام (!) أمام القطعة الغير معرفة، وعلامة تعجب (!) أمام القطعة التي يحوي تعريفها على نقص أو مشكلة



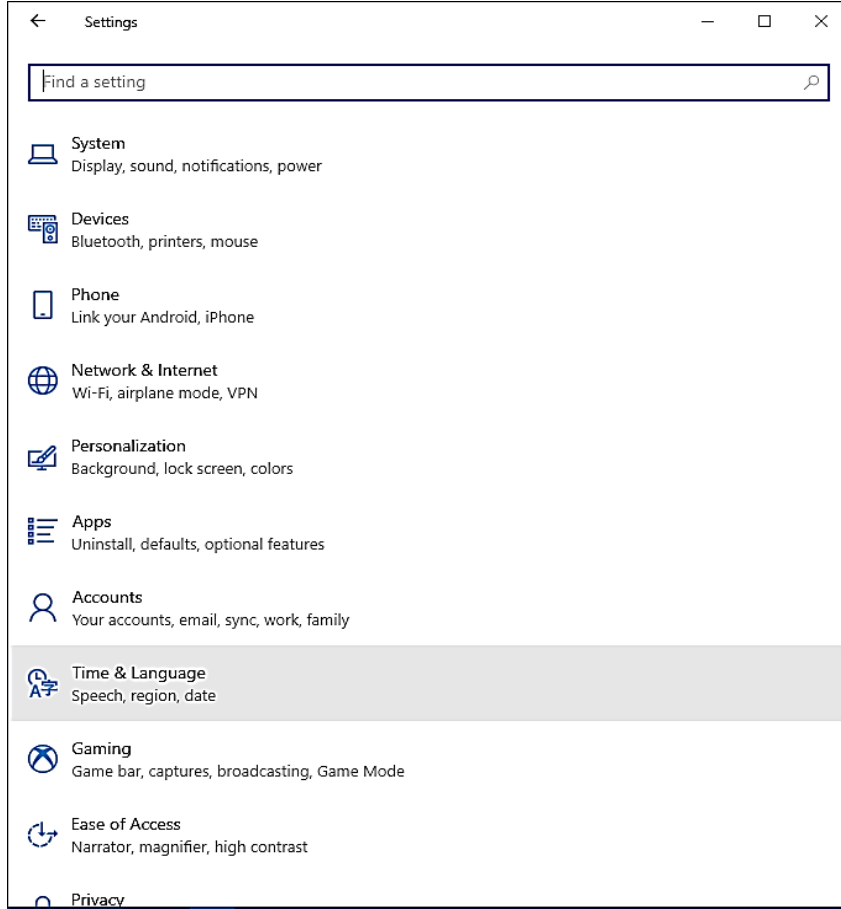
- **الاجهزة والطابعات (Devices and printers):** يتم بواسطته تحديد نوع الطابعة الرئيسية عند الطباعة اثناء العمل وكذلك تعرض الصفحة جميع الاجهزة الطرفية المربوطة بالحاسبة (الماوس، لوحة المفاتيح، الطابعات). للوصول الى نافذة Devices and printers نتبع المسار التالي:
من Start نختار Control panel ومنها نختار Devices and printers كما في الشكل التالي:



• إضافة لغات (Add Language)

لأضافه لغة جديدة، اولا ومن خلال نافذة Setting نختار Time and language ثم نختار language بعدها نختار Add language وبعدها نختار اللغة التي نريد اضافتها.

كما في الشكل ادناه



The image shows two screenshots from a Windows operating system. The top screenshot is the 'Language' settings page, and the bottom screenshot is the search results for 'Language' in the Settings app.

Language Settings Page:

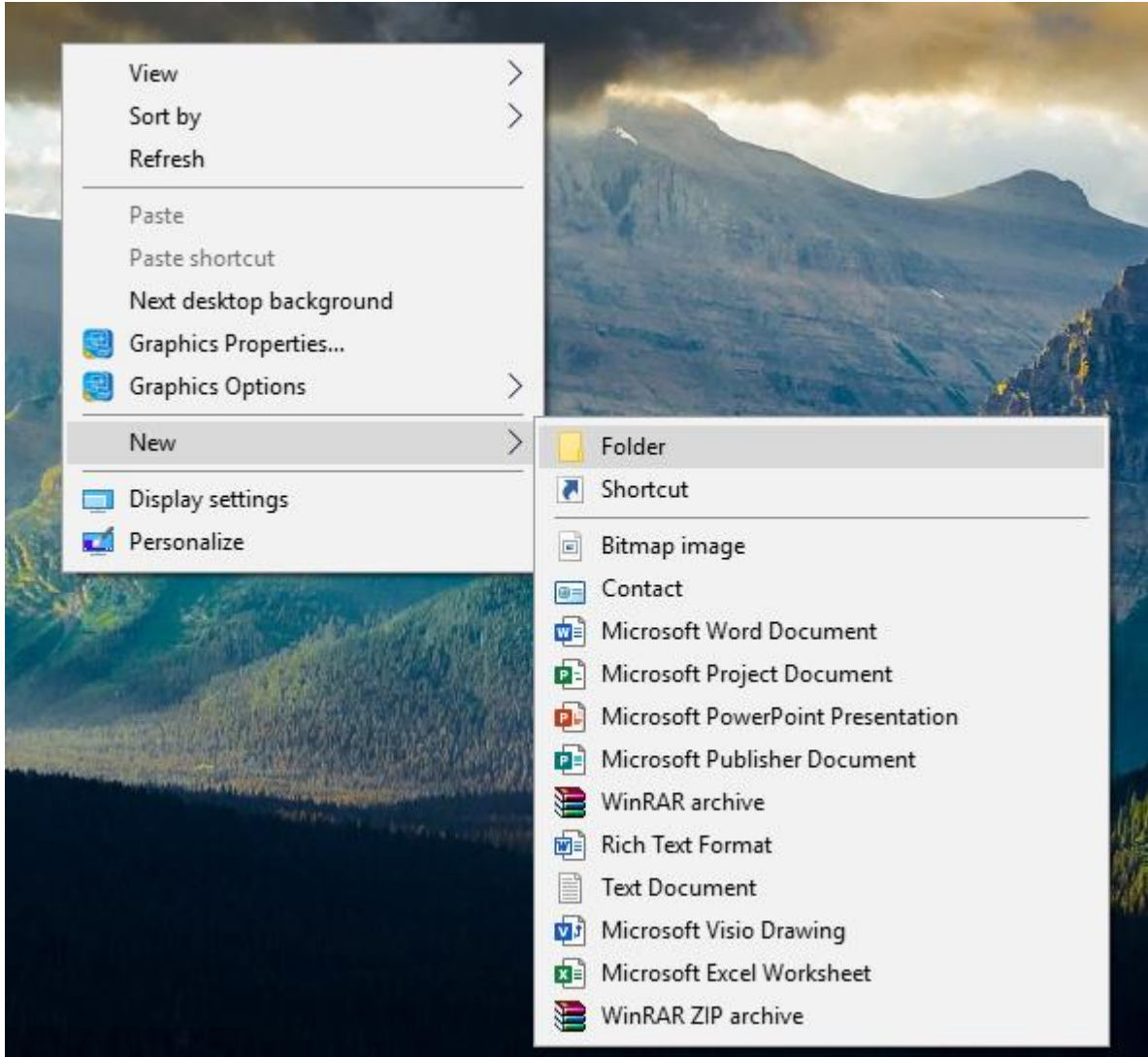
- Windows display language:** English (United States)
- Windows features like Settings and File Explorer will appear in this language.**
- Add a Windows display language with Local Experience Packs:** Use Local Experience Packs to change the language Windows uses for navigation, menus, messages, settings, and help topics.
- Preferred languages:** Apps and websites will appear in the first language in the list that they support. Press and hold (or select) a language, then drag to rearrange them.
- Available languages:**
 - English (United States) - Default app language, Windows display language
 - العربية (العراق) (Arabic (Iraq))
- Related settings:** Date, time, & regional formatting

Settings App Search Results:

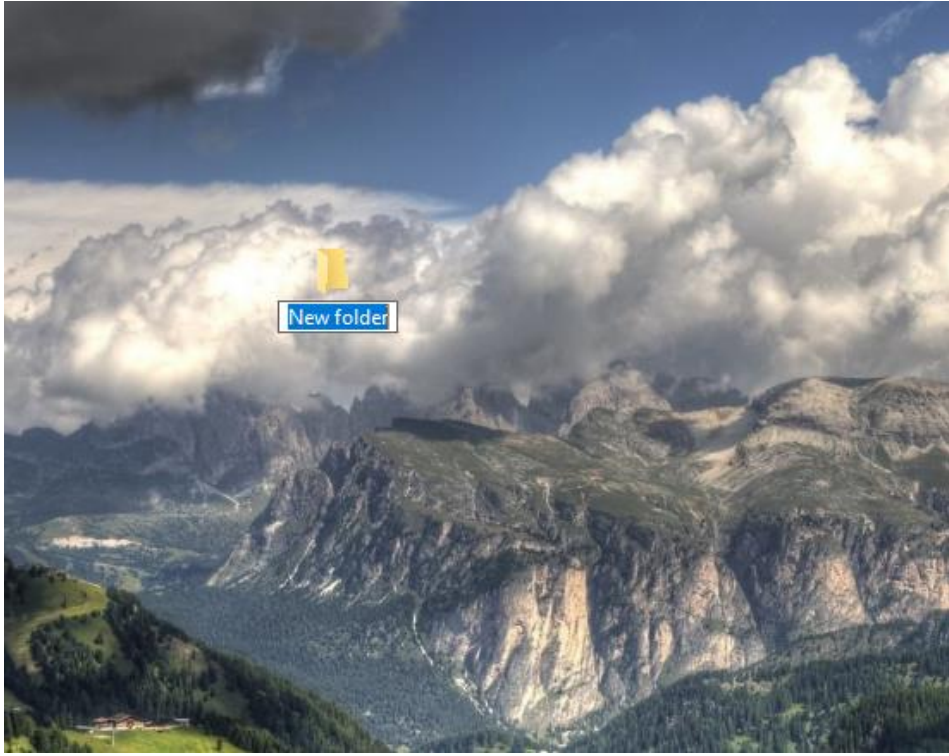
- Find a setting:** Search bar with a magnifying glass icon.
- Time & Language:** Category header.
- Settings list:**
 - Date & time
 - Region
 - Language** (highlighted)
 - Speech

بعض المفاهيم العملية لنظام تشغيل Windows

1. إنشاء مجلد جديد Create New Folder: يمكن إنشاء مجلد على سطح المكتب او في أي موقع في الحاسبة من خلال النقر على الزر الأيمن للفأرة (Right Click) تظهر القائمة المنسدلة نختار الإيعاز جديد (New) ثم (Folder) كما في الشكل التالي: **توضيح عملي**



و عند اكمالنا عملية الانشاء يظهر المجلد كما في الشكل التالي:



حيث يتم اعطاء اسم افتراضي للمجلد باسم New folder ويكون مظلل باللون الازرق وهذا معناه انه يمكن كتابة اي اسم للمجلد وعند الضغط على مفتاح Enter يتم انتهاء عملية تكوين المجلد الجديد بالاسم الجديد (الذي يتم اعطائه الى المجلد) او بالاسم الافتراضي New folder في حالة عدم اعطاء اسم اخر.

ملاحظة: في حالة وجود مجلد قديم باسم New folder فان المجلد الجديد الذي سيتم تكوينه باسم New folder (1), واذا كان هناك مجلد قديم باسم New folder (1) فان المجلد الذي سيتم تكوينه باسم New folder (2) وهكذا.

2. نسخ الملفات والمجلدات:

يمكن اجراء عمليات النقل والنسخ للملفات والمجلدات ووضعها على مكان اخر في الحاسبة او وسائط الخزن الاخرى. ان عملية نسخ الملفات تختلف عن عملية نقل او قص الملفات، حيث ان عملية النسخ تعني اخذ نسخة من الملفات او المجلدات ووضعها في مكان اخر على الحاسبة او اي واسطة خزن اخرى مع الاحتفاظ بالملفات

او المجلدات الاصلية، اما عملية نقل او قص المجلدات فتعني قطع او قص الملفات او المجلدات الاصلية من مواقعها والذهاب بها الى موقع خزن اخر على الحاسبة او وسائط الخزن الاخرى دون الاحتفاظ بالنسخ الاصلية للملفات او المجلدات. **توضيح عملي**

لغرض اجراء عمليات النسخ/القص للملفات والمجلدات نتبع الخطوات التالية:

- 1- الذهاب الى المكان الاصيل الذي توجد فيه الملفات الاصلية.
- 2- تحديد الملفات او المجلدات المطلوب نسخها/نقلها (قصها).
- 3- اذا كانت العملية المطلوبة هي عملية نسخ, نتبع احدى الطرق التالية:
 - أ- نضغط بالزر الايمن للماوس (مع التأكد من استمرار اختيار الملفات او المجلدات), ومن القائمة السريعة نختار الامر copy.
 - ب- من قائمة Edit نختار الامر copy.
 - ت- نضغط على مفتاح CTRL مع استمرار الضغط عليه نضغط على المفتاح c (وهو اختصار لعملية النسخ).
- 4- اذا كانت العملية المطلوبة هي عملية نقل (قص), نتبع احدى الطرق التالية:
 - أ- نضغط بالزر الايمن للماوس (مع التأكد من استمرار اختيار الملفات او المجلدات), ومن القائمة السريعة نختار الامر cut.
 - ب- من قائمة Edit نختار الامر cut.
 - ت- نضغط على مفتاح CTRL مع استمرار الضغط عليه نضغط على مفتاح x (وهو اختصار لعملية النقل/القص).
- 5- الذهاب الى المكان الذي نريد ان ننسخ او ننقل اليه الملفات و المجلدات. وقد يكون هذا المكان مجلد او احد اجزاء القرص الصاب C,D,E,F او احد وسائط الخزن الاخرى.
- 6- نقوم بعملية لصق الى الملفات او المجلدات التي تم نسخها او نقلها (قصها) باحدى الطرق التي تم ذكرها في احدى الطرق الواردة في الفقرتين (3) و (4) اعلاه. نتبع احدى الطرق التالية لاتمام عملية اللصق:
 - أ- نضغط بالزر الايمن للماوس, ومن القائمة السريعة نختار الامر paste.
 - ب- من قائمة Edit نختار الامر paste.
 - ت- نضغط على مفتاح CTRL مع استمرار الضغط عليه نضغط على مفتاح v (وهو اختصار لعملية اللصق).

3. حذف الملفات او المجلدات: توضيح عملي

يمكن حذف المجلد او الملف وذلك بتحديدده والنقر على زر Delete من القائمة او من لوحة المفاتيح فيتم إرساله الى سلة المهملات (Recycle bin). ان الحذف بهذه الطريقة هو حذف غير نهائي اي يتم نقل الملف الى سلة المهملات Recycle bin ويمكن استرجاعه اذا اردنا ذلك. أما إذا أردنا حذفه نهائيا من الحاسبة فيتم ذلك بتحديد الملف ثم الضغط على مفتاح Shift مع استمرار الضغط عليه نضغط على مفتاح Delete في آن واحد فيتم حذف الملف بشكل نهائي ولا يمكن استرجاعه.

ويمكن حذف الملفات و المجلدات ايضا من خلال تحديد الملفات و المجلدات ثم النقر بالزر الايمن للماوس واختيار الامر Delete من القائمة السريعة. او من خلال تحديد المجلدات او الملفات المطلوب حذفها ومن قائمة الملفات File نختار الامر Delete.

4. اعادة تسمية المجلدات والملفات: توضيح عملي

يمكن اعادة تسمية اي ملف او مجلد تم تكوينه سابقا. ولإعادة تسمية اي مجلد او ملف نقوم باختيار الملف او المجلد المطلوب تغيير اسمه (إعادة تسميته) وننقر بالزر الايمن للماوس واختيار الامر Rename فيتم تظليل اسم الملف او المجلد باللون الازرق, نكتب الاسم الجديد ونضغط على مفتاح Enter فيتم تغيير اسم الملف او المجلد الى الاسم الجديد. وكذلك يمكن اعادة تسمية المجلد او الملف وذلك باختيار الملف او المجلد ومن قائمة الملفات نختار الامر Rename فيتم تظليل اسم الملف او المجلد باللون الازرق, نكتب الاسم الجديد ونضغط على مفتاح Enter فيتم تغيير اسم الملف او المجلد الى الاسم الجديد.