

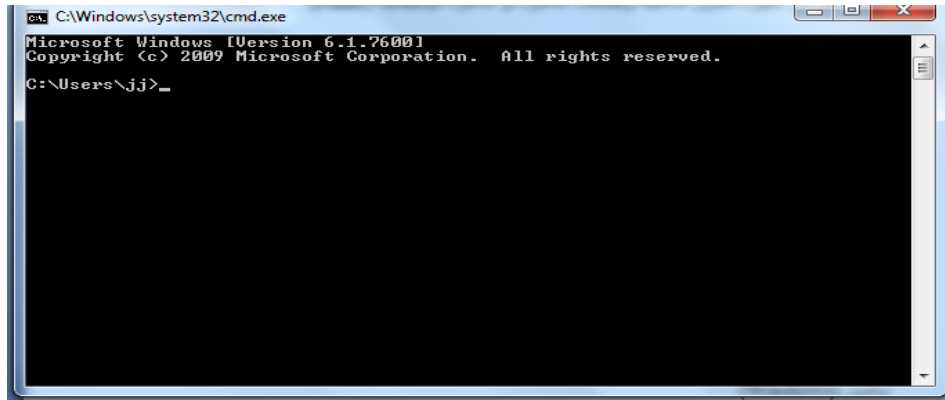
الفصل الثالث

انظمة تشغيل اخرى

هناك انظمة تشغيل اخرى يجب التعرف عليها والنظر الى اهم مميزات كل نظام اشهرها:

نظام تشغيل (Dos):

وهو نظام تشغيل يمتاز بكونه لا يحتوي على واجهة مستخدم رسومية ويعتمد على طباعة اوامر السطر الواحد لتنفيذ الاعيانات.



```

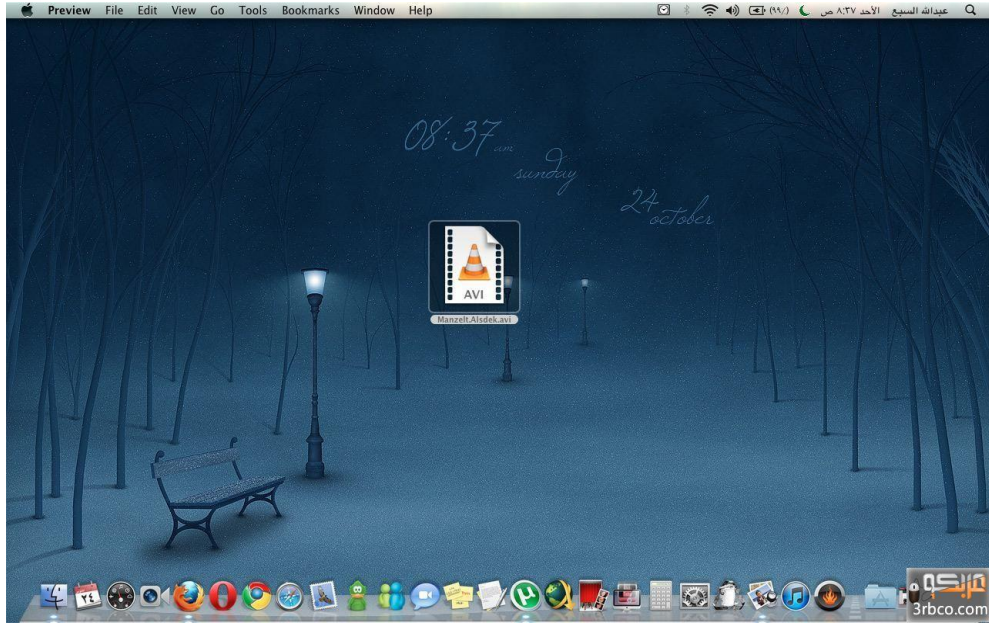
C:\Windows\system32\cmd.exe
Microsoft Windows [Version 6.1.7600]
Copyright (c) 2009 Microsoft Corporation. All rights reserved.
C:\Users\j.j>_
  
```

تشغيل

نظام

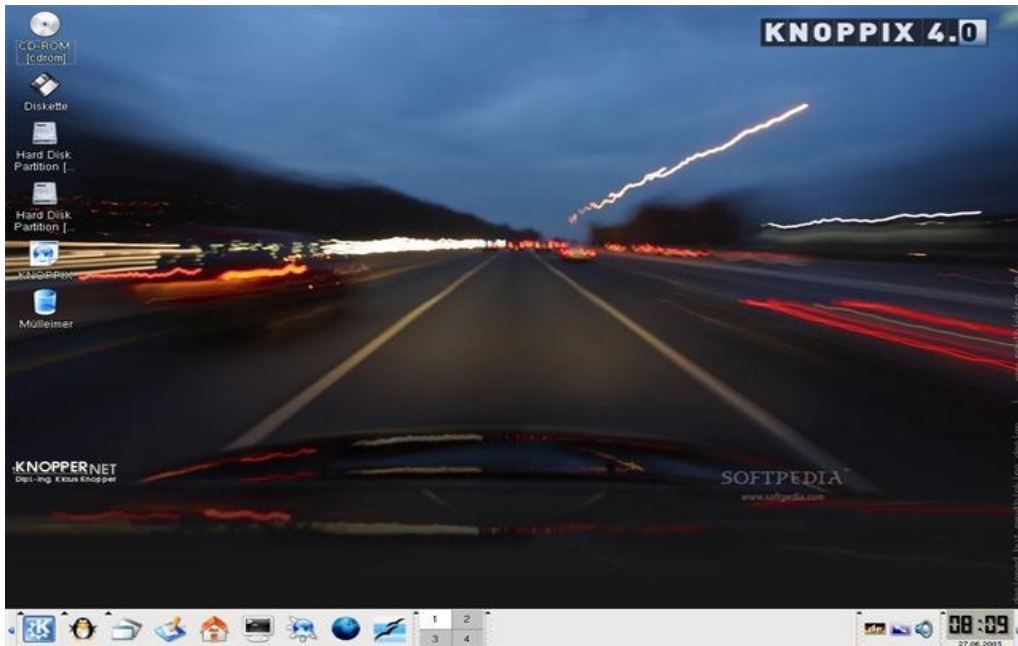
الماكنتوش

وهو نظام مصمم خصيصا لحواسيب ابل ماکنتوش ويوفر واجهة رسومية تجعل العمل على الحاسوب اكثر سرعة وسهولة ويعمل مع شركة ابل فقط.



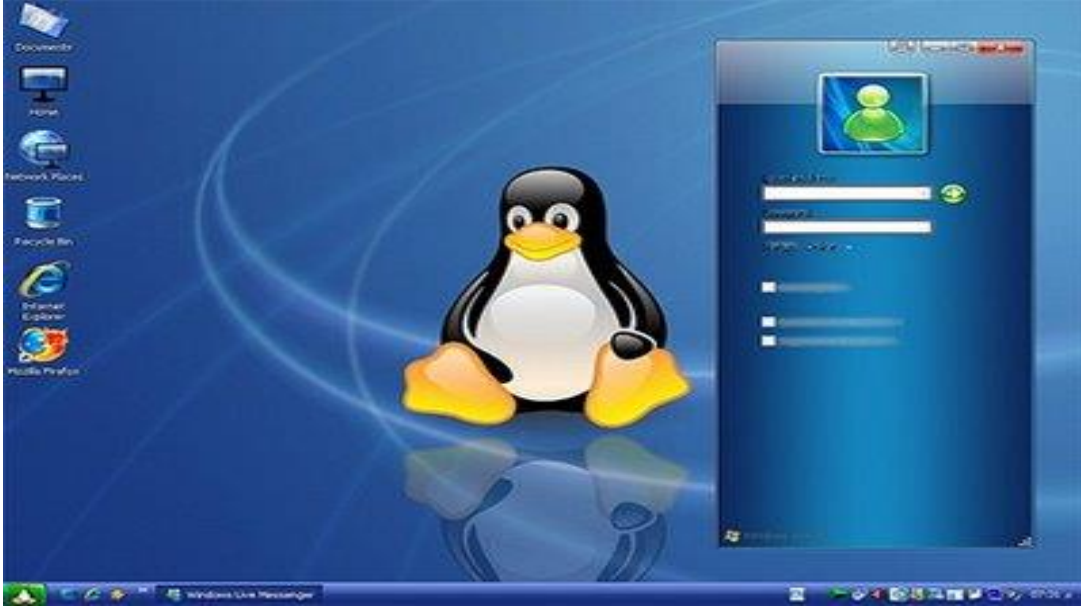
نظام تشغيل يونكس

نظام تشغيل مصمم لكي يكون مرناً ويستخدم غالباً لتنصيب اجهزة السيرفر, عيبه الاكبر هو انه مبني على اوامر السطر الواحد يشيع استخدامه في الجامعات والمراكز العلمية والبحثية.



نظام تشغيل لينكس

هو نظام مبني على نظام يونكس ويستخدم واجهة المستخدم الرسومية بشكل اكبر.

ثقافة التراخيص:

ويقصد بترخيص البرنامج هو منح المستخدم حق بنثبيته واستعماله وفقاً للقواعد والقيود المذكورة في اتفاقية التراخيص، هناك ثلاث انواع من تراخيص البرنامج (التراخيص المجانية، التراخيص مفتوحة المصدر open source والتراخيص المملوكة).

الامان:

ويشمل جزئي الحاسبة المكونات المادية Hardware و المكونات البرمجية Software.

امان المكونات البرمجية: حماية البيانات من السرقة والمتطفلين وكذلك حماية البرامجيات من الفيروسات.

امان المكونات المادية: حماية الاجزاء المادية من تغيرات التيار الكهربائي أو تعرضها للكسر او التلف، ويجاد مناخ مناسب لعمل الاجهزة.

الفايروس Virus

عبارة عن برنامج دخيل ضار للحاسوب له القدرة على مهاجمة البرامجيات داخل الحاسبة والقيام ببعثرتها أو الكتابة عليها أو مسحها مما يؤدي إلى تدميرها ومن ثم شل حركة الحاسوب وتوقفها عن العمل جزئياً أو كلياً. وسمي بالفايروس لأنه يلتصق بالملفات مثل ملفات نظام التشغيل Command.com ويعيد استنساخ نفسه.

مواصفات الفايروس:

هناك العديد من الصفات التي تصف فيروسات الحاسبة من أهمها:

- التكاثر السريع مكوناً نسخاً من نفسه داخل ذاكرة الحاسوب.
- القابلية على الانتقال من حاسبة مصابة إلى أخرى وإصابتها عن طريق الأقراص أو خطوط الاتصال (الانترنت).
- القدرة على إتلاف البرامجيات ونظام التشغيل للحاسبة.
- قد لا يترك خلفه أي اثر يدل على مصدره.

العوامل المساعدة في إنتشار الفيروسات:

أهم العوامل المساعدة لانتشار فيروسات الحاسبة هي:

1. الاستنساخ المشروع وغير المشروع للبرامجيات بين المستخدمين.
2. مكتبات البرامجيات المشتركة.
3. الموزعون التجاريون (بيع نسخ غير أصلية).
4. شبكات الاتصال الرقمية الواسعة.
5. مراكز الخدمة للمشاركين (شبكات خاصة بين المستخدمين).

مضار فيروسات الحاسبة:

1. إمتلاء ذاكرة الحاسبة.
2. إتلاف ملفات نظام التشغيل.
3. إعادة تهيئة الأقراص (FORMAT).
4. تشويه قوائم الطبع.

5. التقليل من سرعة الحاسبة.
6. توليد فيروسات أثناء تبادل الأقراص والاستنساخ.
7. أضرار متعددة أخرى.

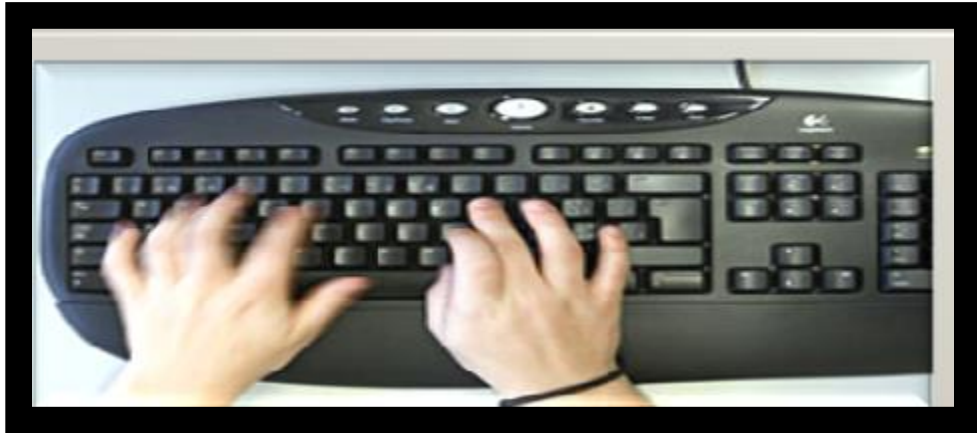
البرامج المضادة (Anti-Viruses):

- البرامج المضادة للفيروسات هي عبارة عن برامج يتم كتابتها ضد انتشار الفيروس والتقليل من تأثيرها وهي تحمي الحاسبة من الفيروسات. هذه البرامج تقوم بعدة فعاليات منها.
1. وقاية الحاسبة من الفيروسات.
 2. الكشف المسبق عن الفيروسات (أي تغيير يحدث في الملفات التشغيلية).

كيفية حماية الحاسبة من الفيروسات

1. تحديث نظام التشغيل.
2. استخدام برامج الحماية من الفيروسات Antivirus Software.
3. استخدام جدار الحماية Firewall.
4. الملفات المأخوذة من مصادر خارجية ك Flash Memory و CD و غيرها, يجب ان تفحص قبل خزنها او تشغيلها.
5. عدم الضغط على الروابط المرفقة مع رسائل البريد الالكتروني اذا كان المرسل مجهول.

المفاتيح لوحة اختصارات Keyboard Shortcut



الجدول التالي يوضح اهم المختصرات

المفاتيح	الفعالية
↓ → ↑ ←	تحريك المؤشر في المستند.
Home	نقل المؤشر الى بداية السطر.
End	نقل المؤشر الى نهاية السطر.
Insert	عند تفعيل هذا المفتاح، يمكن الكتابة بين الحروف مع دفع الحروف المتبقية، وعند عدم تفعيله يتم الكتابة فوق الحروف.
Shift +(↓ → ↑ ←)	تظليل النص من موقع المؤشر باتجاه اليمين.
Shift + Home	تظليل النص من موقع المؤشر الى بداية السطر.
Shift + End	تظليل النص من موقع المؤشر الى نهاية السطر.
Ctrl + A	تظليل كل المستند.
caps lock	عند تفعيل هذا الزر، يتم الطباعة بحروف انكليزية كبيرة.
أي حرف + Shift	طباعة الحرف الانكليزي بالشكل الكبير.
Delete	مسح حرف من أمام المؤشر.
backspace	مسح حرف من وراء المؤشر.
Ctrl + C	نسخ النص المظلل Copy.
Ctrl + X	قص النص المظلل Cut.
Ctrl + V	لصق النص المنسوخ أو المقطوع Paste.
Ctrl + B	تحويل النص المظلل الى نص سميك Bold.
Ctrl + I	تحويل النص المظلل الى نص مائل Italic.
Ctrl + U	رسم خط تحت النص المظلل.

Ctrl + Z	الرجوع بالعمل خطوة الى الوراء Undo.
Ctrl + Y	ألغاء الرجوع الاخير، عكس عمل (Ctrl + Z).
Ctrl + S	خزن Save.
Ctrl + P	طباعة (بالطابعة) Print.
Ctrl +]	تكبير حجم الخط درجة واحدة.
Ctrl + [تصغير حجم الخط درجة واحدة.
Ctrl + F	بحث عن كلمة معينة Find.
Ctrl + N	فتح مستند جديد New.
Ctrl + O	فتح نافذة المستعرض Windows Explorer لفتح ملف موجود Open.
Ctrl + W	غلق المستند Close.

